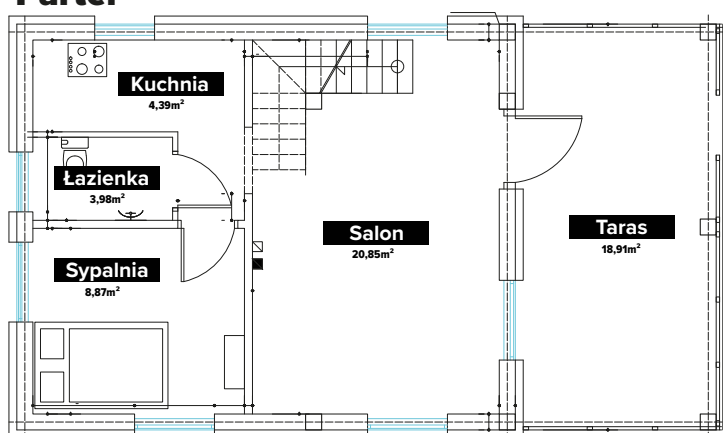




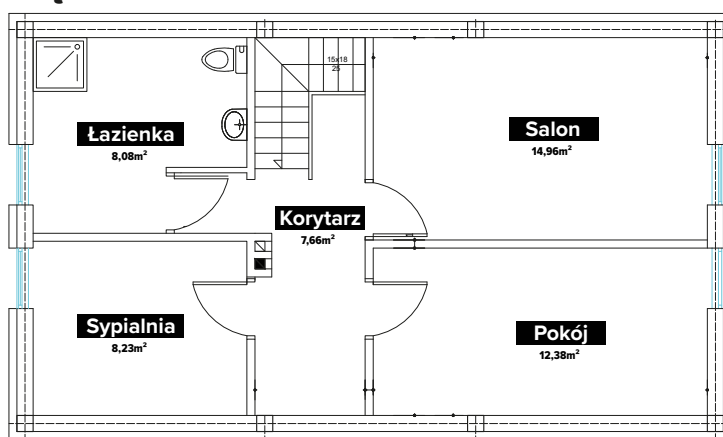
2,4 km

Działka
działka z pozwoleniem
na budowę domu
jednorodzinnego
3429 m²

Parter



Piętro



Lokalizacja



Wizualizacje



Powierzchnie
89,4 m²
Parter
Kuchnia 4,39 m²
Sypialnia 8,87 m²
Salon 20,85 m²
Łazienka 3,98 m²

Piętro
Pokój 12,38 m²
Sypialnia 8,23 m²
Salon 14,96 m²
Łazienka 8,08 m²
Korytarz 7,66 m²

Do domku przynależy taras o powierzchni 18,9 m²

