

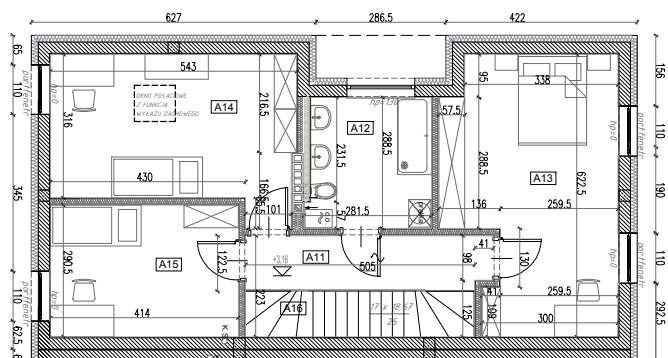
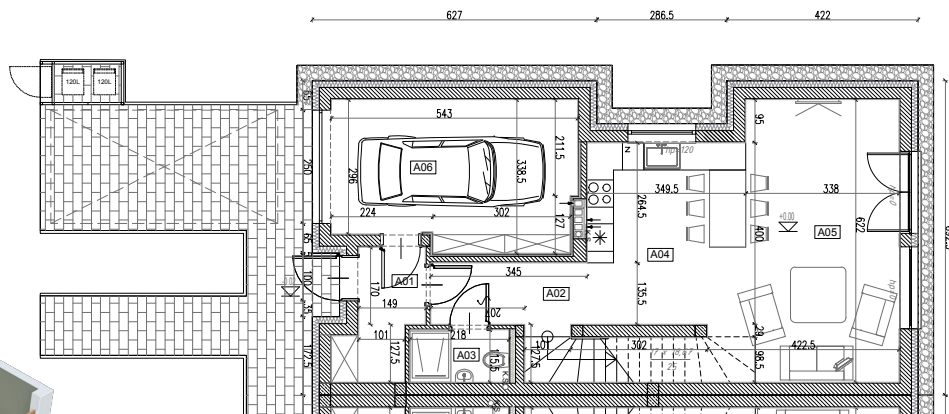
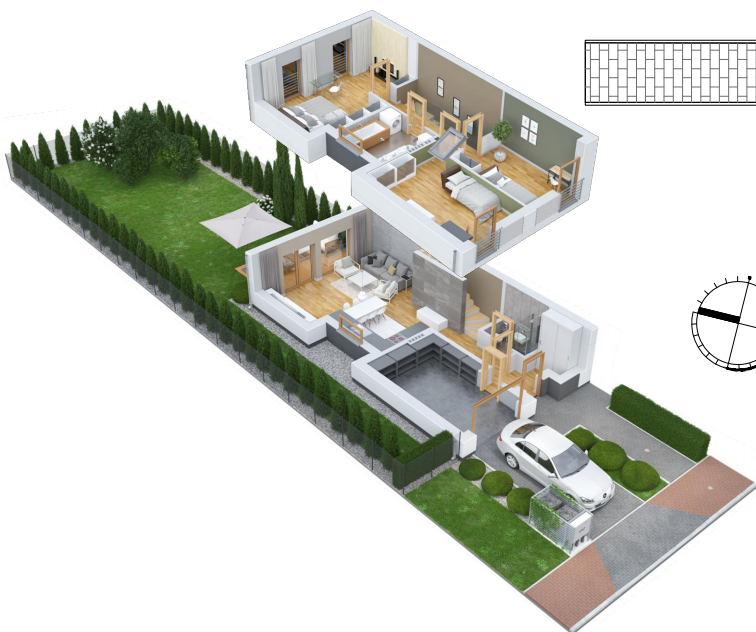
**NOWE
ZŁOTNIKI**



ul. Azaliowa Lokal 36A

IV ETAP

Działka nr geod. 1159/19



Zestawienie pomieszczeń

Parter	A01	Przedsiónek	4,40
	A02	Korytarz	4,67
	A03	WC	2,52
	A04	Kuchnia	14,20
	A05	Salon	23,10
	A06	Garaż	17,19
	Razem parter		66,08

Piętro	A11	Korytarz	7,26
	A12	Łazienka	8,70
	A13	Pokój	21,82
	A14	Fitness	18,37
	A15	Gabinet	12,59
	A16	Schody	5,24
	Razem piętro		73,98
Powierzchnia domu		140,06	
Powierzchnia działki		370,00m²	

**DUDA
DEVELOPMENT**
EST. 1997

Biuro sprzedaży / ZŁOTNIKI
ul. Azaliowa 4B, Złotniki, k. Suchego Lasu
nowezlotniki@dudadevelopment.pl
+48 605 25 88 88

Siedziba i biuro sprzedaży / GRUNWALD
ul. Palacza 144 Poznań
biuro@dudadevelopment.pl
+48 61 646 84 44

Podana na karcie powierzchnia pomieszczeń jest powierzchnią projektowaną i może nieznacznie odbiegać od powierzchni w zrealizowanym obiekcie. Odmiar powierzchni użytkowej lokalu mieszkalnego przeprowadzono zgodnie z normą PN-ISO 9836: 1997. Umeblowanie pomieszczeń ma charakter poglądowy ilustrujący gabaryty przestrzeni i nie stanowi oferty handlowej.