

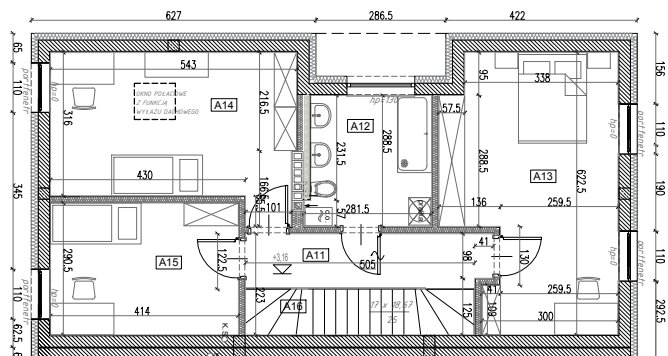
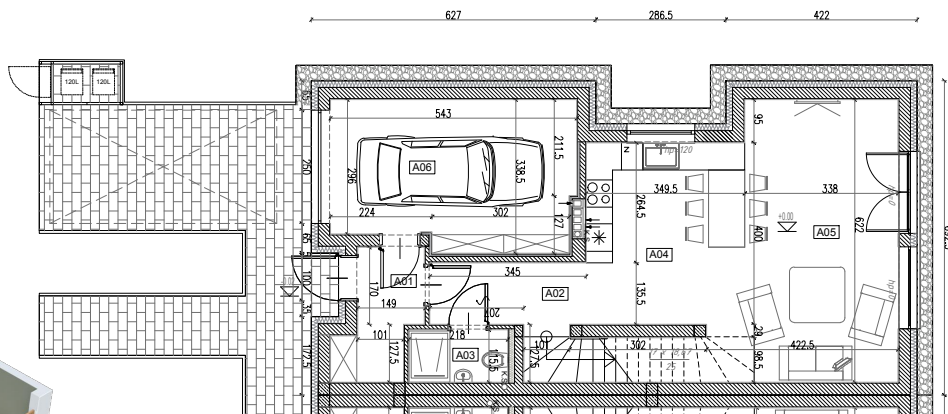
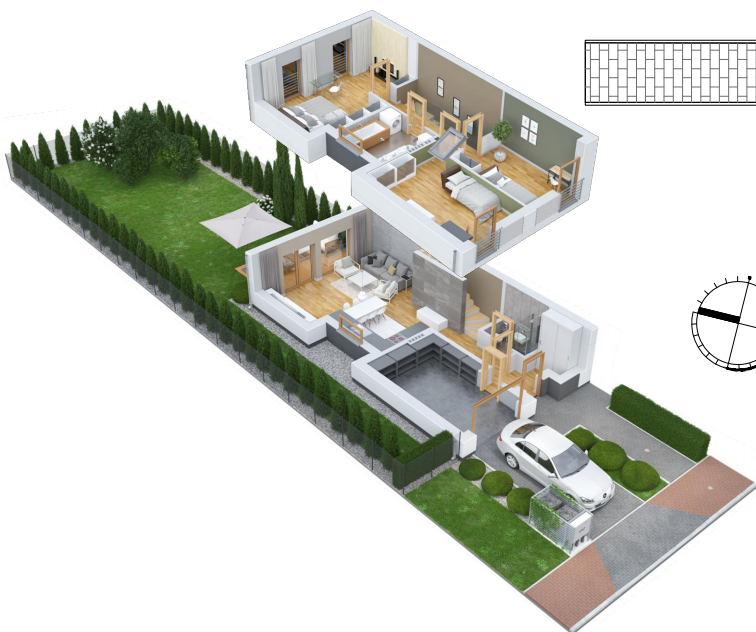
**NOWE  
ZŁOTNIKI**



# ul. Azaliowa Lokal 34A

IV ETAP

Działka nr geod. 1159/18



## Zestawienie pomieszczeń

Parter	A01	Przedsiónek	4,40
	A02	Korytarz	4,67
	A03	WC	2,52
	A04	Kuchnia	14,20
	A05	Salon	23,10
	A06	Garaż	17,19
	<b>Razem parter</b>		<b>66,08</b>

Piętro	A11	Korytarz	7,26
	A12	Łazienka	8,70
	A13	Pokój	21,82
	A14	Fitness	18,37
	A15	Gabinet	12,59
	A16	Schody	5,24
	<b>Razem piętro</b>		<b>73,98</b>
<b>Powierzchnia domu</b>		<b>140,06</b>	
<b>Powierzchnia działki</b>		<b>370,00m<sup>2</sup></b>	

**DUDA  
DEVELOPMENT**  
EST. 1997

**Biuro sprzedaży / ZŁOTNIKI**  
ul. Azaliowa 4B, Złotniki, k. Suchego Lasu  
nowezlotniki@dudadevelopment.pl  
+48 605 25 88 88

**Siedziba i biuro sprzedaży / GRUNWALD**  
ul. Palacza 144 Poznań  
biuro@dudadevelopment.pl  
+48 61 646 84 44

Podana na karcie powierzchnia pomieszczeń jest powierzchnią projektowaną i może nieznacznie odbiegać od powierzchni w zrealizowanym obiekcie. Odmiar powierzchni użytkowej lokalu mieszkalnego przeprowadzono zgodnie z normą PN-ISO 9836: 1997. Umeblowanie pomieszczeń ma charakter poglądowy ilustrujący gabaryty przestrzeni i nie stanowi oferty handlowej.